

LEGENDA :

- IZOLOVANÉ OCELOVÉ POTRUBÍ
- PLASTOVÉ POTRUBÍ PE-Xa - PLOCHA / POTRUBÍ PODLAHOVÉHO VYTÁPĚNÍ
- STÁVAJÍCÍ PŘÍVODNÍ POTRUBÍ
- SPÁD POTRUBÍ
- ZÁVITOVÉ ARMATURY JSOU ZNAČENY JMENOVITOU SVĚTLOSTÍ (VNITŘNÍM PRŮMĚREM) DN/ID

- AOV AUTOMATICKÝ ODVZDUŠŇOVACÍ VENTIL
- KK KULOVÝ KOHOUT
- VK VYPOUŠTĚCÍ KOHOUT
- TSV TROJCESTNÝ SMĚŠOVACÍ VENTIL THERMOSTATICKÝ
- Č ČERPADLO - TOPNÝ OKRUH - PODLAHOVÉ VYTÁPĚNÍ

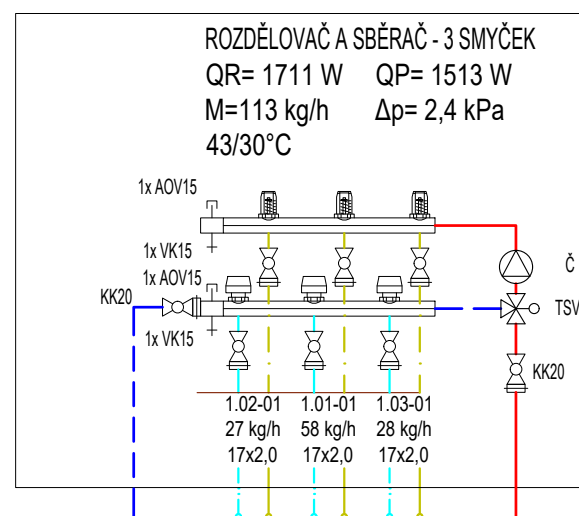
POZNÁMKA :

VÝPOČTOVÁ VENKOVNÍ TEPLOTA OBJEKTU JE -15 °C. VSTUPNÍ TEPLOTA DO ROZDĚLOVAČE PODLAHOVÉHO VYTÁPĚNÍ 43°C
PRO PODLAHOVÉ VYTÁPĚNÍ BUDE POUŽITO POTRUBÍ PE-Xa 17x2, KTERÉ BUDE VEDENO V SYSTÉMOVÉ DESCE PODLAHOVÉHO VYTÁPĚNÍ.

NASTAVENÍ PODLAHOVÉHO VYTÁPĚNÍ

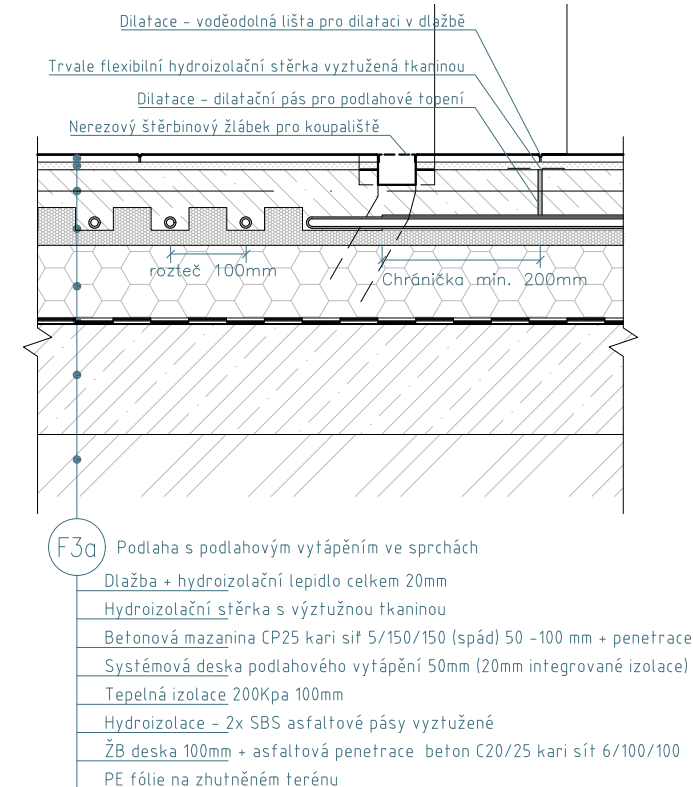
PODLAŽÍ	Č.	OZN. SMYČKY	M	N	Ø POTRUBÍ	DÉLKA POTRUBÍ SMYČKY	DÉLKA POTRUBÍ CELKOVÁ
			[kg/h]	[-]	[mm]	[m]	[m]
1.NP	1	1.03-01	28	0,4	17x2	72	74
	2	1.01-01	58	2,5	17x2	104	119
	3	1.02-01	27	0,4	17x2	58	72

SCHÉMA ZAPOJENÍ PODLAHOVÉHO VYTÁPĚNÍ



QR= VÝKON PŘENÁŠENÝ ROZDĚLOVAČEM
QP= VÝKON SMYČEK A PŘÍVODŮ
M= HMOTNOSTNÍ PRŮTOK
Δp= TLAKOVÁ ZPRÁTA

SKLADBA PODLAHY M 1:10



±0,000 = výškový systém místní

OPRAVA SAUNY MŠ Nám. 14. října 2994/9a

Praha 5 - Smíchov

číslo akce: 2019_A2

kat. území: KÚ Smíchov

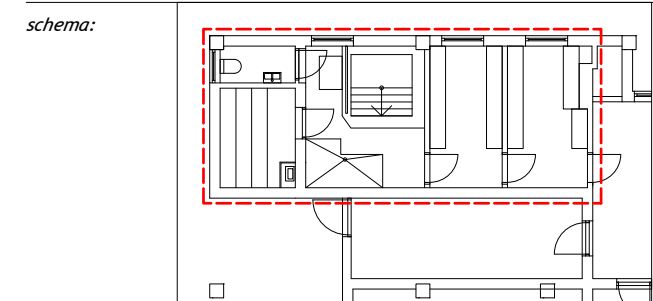
objednatel: Městská část Praha 5 - odbor školství
náměstí 14. října 1381/4, Smíchov, 150 00 Praha 5
IČO: 000 63 631, DIČ: CZ 000 63 631

autor a zodpovědný projektant: Atelier VJH s.r.o.
Mladenovova 5, 143 00 Praha 12, IČ: 49354159
776 800 333, atelier@vjh.cz, www.vjh.cz

šéf projektant: Ing. arch. Miloš Hlaváček

zpracovatel části: Atelier VJH s.r.o.
Mladenovova 5, 143 00 Praha 12, IČ: 49354159
776 800 333, atelier@vjh.cz, www.vjh.cz

projektant: Ing. arch. Matyáš Hron Ing. Daniel Kříž



stupeň: DOKUMENTACE PRO PROVEDENÍ STAVBY

datum: 12/2019

část: VYTÁPĚNÍ

výkres: SAUNA - půdorys a schéma zapojení

měřítko: 1:50

č. paré:

č. výkresu: 02